

軌道短絡防止具

# セフティプロテクタ<sup>TM</sup>

特許登録済

特許 第4851984号

これなら安心。セフティ！

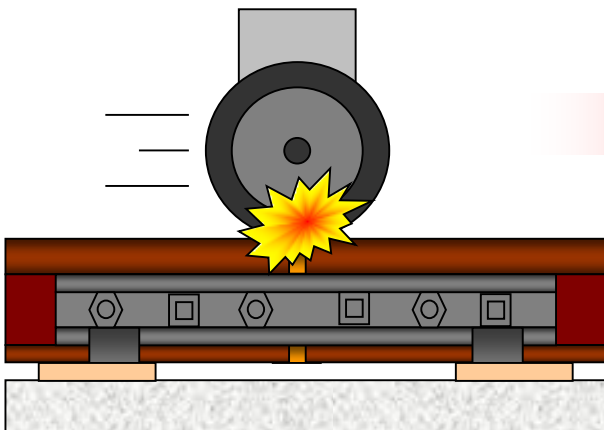


- 絶縁継目に**簡単取付**。
- **軌道短絡**をバッチリガード！
- **耐久性抜群**。 (参考) ★軌陸車(8t)80回通行試験後もシート破損無し

注意: 軌陸車を上回るような重量級車両には使用できません。

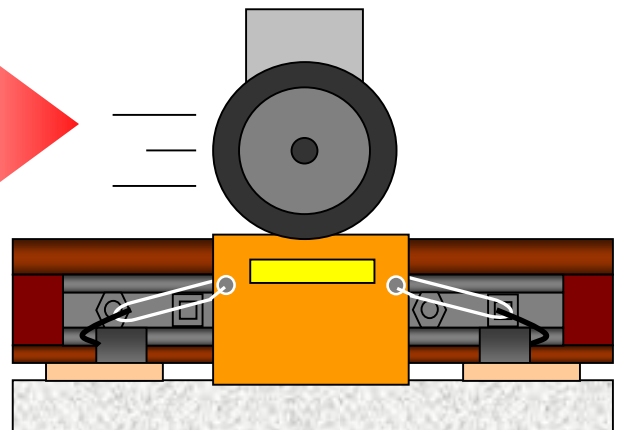
セフティプロテクタ無し

そのまま通行してしまうと  
**軌道短絡**



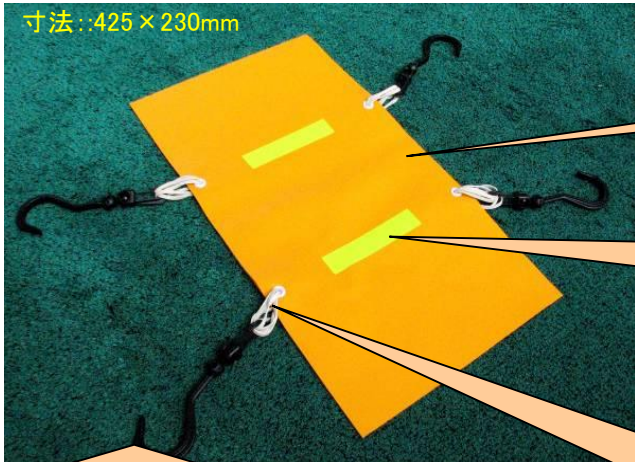
セフティプロテクタあり

軌陸車が通行しても  
**セフティ！**



# ● 機能説明

寸法: 425 × 230mm



## 夜でもハッキリ！ 反射テープ

夜間の視認性を高めた反射テープにより、作業後の取外し忘れを防ぎます。

## 耐久性抜群！ ポリエステル繊維強化シート

ポリエステル繊維で強化した合成樹脂製シートを2枚重ねているため、耐久性抜群です。

また、シートをめくって内面を見ることで、シート破損の有無を簡単に目視点検できます。



★軌陸車(8t)80回通行試験後も  
破損無し！(参考試験結果)

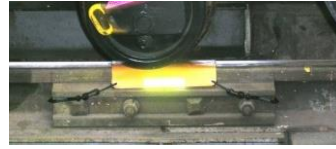
## 取付簡単！ プラスチックフック

レール締結装置やレールと絶縁継目板の隙間に簡単に引っ掛けることができます。



## 横ズレ防止！ ゴムリング

工事車両がシート上を通行する際、多少ズレても、ゴム弾性力を発揮して元の位置に戻ります。



# ● 取付手順



2ヶ所のレール締結装置にプラスチックフックを引っ掛けます。



他方のフックも同様に引っ掛けていきます。



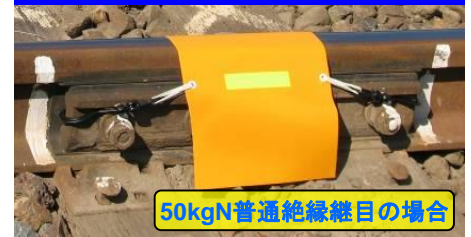
4ヶ所のフックを全部引っ掛けたら取付け完了です。



50kgN普通絶縁継目の場合

50kgN普通絶縁継目の場合は、レールと絶縁継目板の隙間に引っ掛けます。

(注)シートが絶縁継目の中央になるように位置を調整してください。



50kgN普通絶縁継目の場合

## 大電株式会社

本社・久留米事業所	〒830-8511	福岡県久留米市南2丁目15-1	TEL 0942-22-1111(代) FAX 0942-51-2222
佐賀事業所	〒849-0114	佐賀県三養基郡みやき町中津隈3330	TEL 0942-89-2326(代) FAX 0942-89-5628
九州支店	〒810-0001	福岡市中央区天神2丁目12-1 天神ビル4F	TEL 092-721-3281(代) FAX 092-715-3224
東京支店	〒113-0033	東京都文京区本郷2丁目3-9 ツインビュー御茶ノ水3F	TEL 03-5805-5880(代) FAX 03-5805-5959
関西支店	〒541-0041	大阪市中央区北浜4丁目7-28 住友ビル第2号館1F	TEL 06-6229-1881(代) FAX 06-6227-9570
中国営業所	〒730-0051	広島市中区大手町2丁目11-2 グランドビル大手町10F	TEL 082-241-5161 FAX 082-241-5184
四国営業所	〒760-0019	高松市サンポート2-1 サンポートビジネススクエア20F	TEL 087-821-7553 FAX 087-822-7708
沖縄営業所	〒900-0015	那覇市久茂地3丁目21-1 國場ビルディング3F	TEL 098-866-3324 FAX 098-866-3964
技術的なお問合せ 技術部 機器技術課 (佐賀事業所内)			TEL 0942-89-1563 FAX 0942-89-4976

ホームページアドレス

<https://www.dyden.co.jp>

●このカタログの収録内容は当社に著作権があります。無断転写、複製はお断り致します。  
●この商品の仕様などは、予告なしに変更することがありますので、予めご了承下さい。